



Conexión bridas

PROTECCIÓN DE REDES DE AGUA POTABLE

PRESIÓN PFA en bar **T°C 90°**

HOMOLOGACIONES: (423 RE)

Doble válvula, compuesta por 2 válvulas 426(*) montadas empennadas con junta de estanquidad

SISTEMAS 06 - 03



EC426/426



bridas PN 10

DN	PFA	Ref.	U
"	mm	water	V
1 1/2	40	16 149B 97010*	1
2	50	16 149B 97011*	1
2 1/2	60/65	16 149B 23100	1
3	80	16 149B 23101	1
4	100	16 149B 23102	1
5	125	16 149B 23103	1
6	150	16 149B 23104	1
8	200	10 149B 97017*	1
10	250	10 149B 97018*	1

*DN 40 - 50 - 200 - 250 : modelo 423 RE

DATOS TÉCNICOS



Tipos EC 426/426 y EC 423RE/423 RE bridas

"	A	B	C	D	Kg
	mm	mm	mm	mm	
1 1/2	40	462	165	137	23
2	50	462	165	137	23
2 1/2	60-65	482	185	249	29
3	80	522	200	272	33
4	100	602	222	298	48
5	125	702	250	357	84
6	150	802	285	357	85
8	200	1202	340	472	155
10	250	1462	400	574	281

CONSTRUCCIÓN, DISTRIBUCIÓN DE AGUA, PROTECCIÓN DE REDES DE AGUA POTABLE

PRESIÓN PFA en bar **T°C 100°**

HOMOLOGACIONES:

Doble válvula de retención con bridas compuesta de 2 válvulas 402 unidas con junta de estanquidad

SISTEMA 02



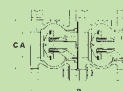
402B/402



bridas PN 10

DN	PFA	Ref.	U
"	mm	water	V
2	50	16 149B 16023	1
2 1/2	65	16 149B 16024	1
3	80	16 149B 16025	1
4	100	16 149B 16026	1
5	125	16 149B 16027	1
6	150	16 149B 16028	1
8	200	10 149B 96175	1
10	250	10 149B 97019	1
12	300	10 149B 97020	1
14	350	10 149B 97021	1
16	400	10 149B 97022	1

DATOS TÉCNICOS



Tipo 402B/402 bridas

"	A	B	C	D	Kg
	mm	mm	mm	mm	
2	50	202	97	165	11,6
2 1/2	65	242	125	185	16,2
3	80	282	150	200	20,4
4	100	342	187	220	29
5	125	402	220	250	48
6	150	462	260	285	64
8	200	578	340	340	106
10	250	704	420	405	188
12	300	792	490	485	280
14	350	946	586	555	450
16	400	1122	680	620	624

Conexión hembra/hembra

CONSTRUCCIÓN, DISTRIBUCIÓN DE AGUA, PROTECCIÓN DE REDES DE AGUA POTABLE

PRESIÓN PFA en bar **T°C 100°**

HOMOLOGACIONES:

Doble válvula de retención, formada por una válvula 212 y una mod. 202

SISTEMA 02



202B/212



hembra/hembra

Ø	PFA	Ref.	U
"	mm	water	V
2 1/2	65	16 149B 96171	1
3	80	16 149B 96172	1
4	100	16 149B 96173	1

DATOS TÉCNICOS



Tipo 202B/212 hembra/hembra

"	A	B	C	Kg
	mm	mm	mm	
2 1/2	65	263	97	5,9
3	80	312	125	11,1
4	100	365	150	17,9

PROTECCIÓN DE REDES DE AGUA POTABLE, CONSTRUCCIÓN

PRESIÓN PFA/PS en bar **T°C 80°**

CUERPO : latón DZR (antidiezincificante)

Resalte roscado 1/4" tapón POM (poliacetal)

OBTURADOR : doble clapeta POM (poliacetal)

GUÍA : POM (poliacetal) / JUNTA : de labio NBR (nitrilo) o EPDM

HOMOLOGACIONES:

SISTEMA 01

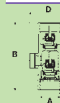
ED2231



hembra/hembra

DN	PFA	PS	Cat	Ref.	U
"	water	L1 L2 G1 G2			V
1/2	10	10 10 10 10	3.3	149B 2790	10
3/4	10	10 10 10 10	3.3	149B 2791	10
1	10	10 10 10 10	3.3	149B 2792	10
1 1/4	10	10 10 x 10	3.3	149B 2637	10
1 1/2	10	10 10 x 10	3.3	149B 2638	6
2	10	10 10 x 10	3.3	149B 2639	6

DATOS TÉCNICOS



Tipo ED2231 hembra/hembra

"	A	B	C	D	Kg	KV	ζ
	mm	mm	mm	mm		m ² /H	
1/2	15/21	59	26	38	0,130	2,4	13,80
3/4	20/27	90	32	43	0,280	5,0	10,03
1	26/34	105	40	49	0,500	9,3	7,4
1 1/4	33/42	146	48	57	0,700	19,0	4,55
1 1/2	40/49	175	55	62	1,010	25,0	6,42
2	50/60	196	67	77	1,560	36,8	7,23

Racores a compresión

LÍQUIDOS CLAROS, AGUA, GAS, PROTECCIÓN DE REDES DE AGUA POTABLE

PRESIÓN PFA/PS en bar **T°C 80°**

CUERPO : latón DZR (antidiezincificante)

Resalte roscado 1/4" tapón POM (poliacetal)

OBTURADOR : doble clapeta POM (poliacetal)

GUÍA : POM (poliacetal) / JUNTA : de labio NBR (nitrilo) o EPDM

HOMOLOGACIONES:

ESPECIFICIDAD : Conexión MM 1/2" o biconos y tuercas, tubo de cobre 15mm

SISTEMA 01

ED2211



racores a compresión

DN	PFA	PS	Cat	Ref.	U
"	water	L1 L2 G1 G2			V
Modelo sin tuerca ni bicono					
1/2	10	10 10 10 10	3.3	149B 2796	10

DATOS TÉCNICOS



Tipo ED2211 racores a compresión

"	A	B	C	D	Kg	KV	ζ
	mm	mm	mm	mm		m ² /H	
1/2	15	73	24	36	0,112	2,5	13,0